

24068

Nieder-Ullersdorf, Datum des Poststempels.
Kreis Sorau, N.-L.

P. P.

Mit dieser Mappe gestatten wir uns, auf unsere Erzeugnisse in

Baukeramik

freundlichst aufmerksam zu machen.

Die folgenden Abbildungen zeigen Ihnen, wie vielseitig sich die Baukeramik an Fassaden und Innenräumen verwenden läßt.

Um den Fassaden in Rinkern und auch den Pusbauten ein gutes architektonisches Aussehen zu geben, wurde in den letzten Jahren sehr oft und gern zur Belegung naturfarbige und auch glasierte Baukeramik angewandt.

Wir wollen hoffen, daß die Mappe dazu beiträgt, der Verwendung der sehr beliebt gewordenen Keramik einen weiteren Ansporn und Reiz zu verleihen. Die Verwendungsmöglichkeit der Keramik ist, wie aus beiliegenden Blättern ersichtlich, fast unbegrenzt.

Besonders machen wir darauf aufmerksam, daß unser keramisches Material aus den besten Braunkohlentonen hergestellt und bei höchsten Temperaturen gebrannt wird; es besitzt also in jeder Beziehung Frost- und Wetterbeständigkeit.

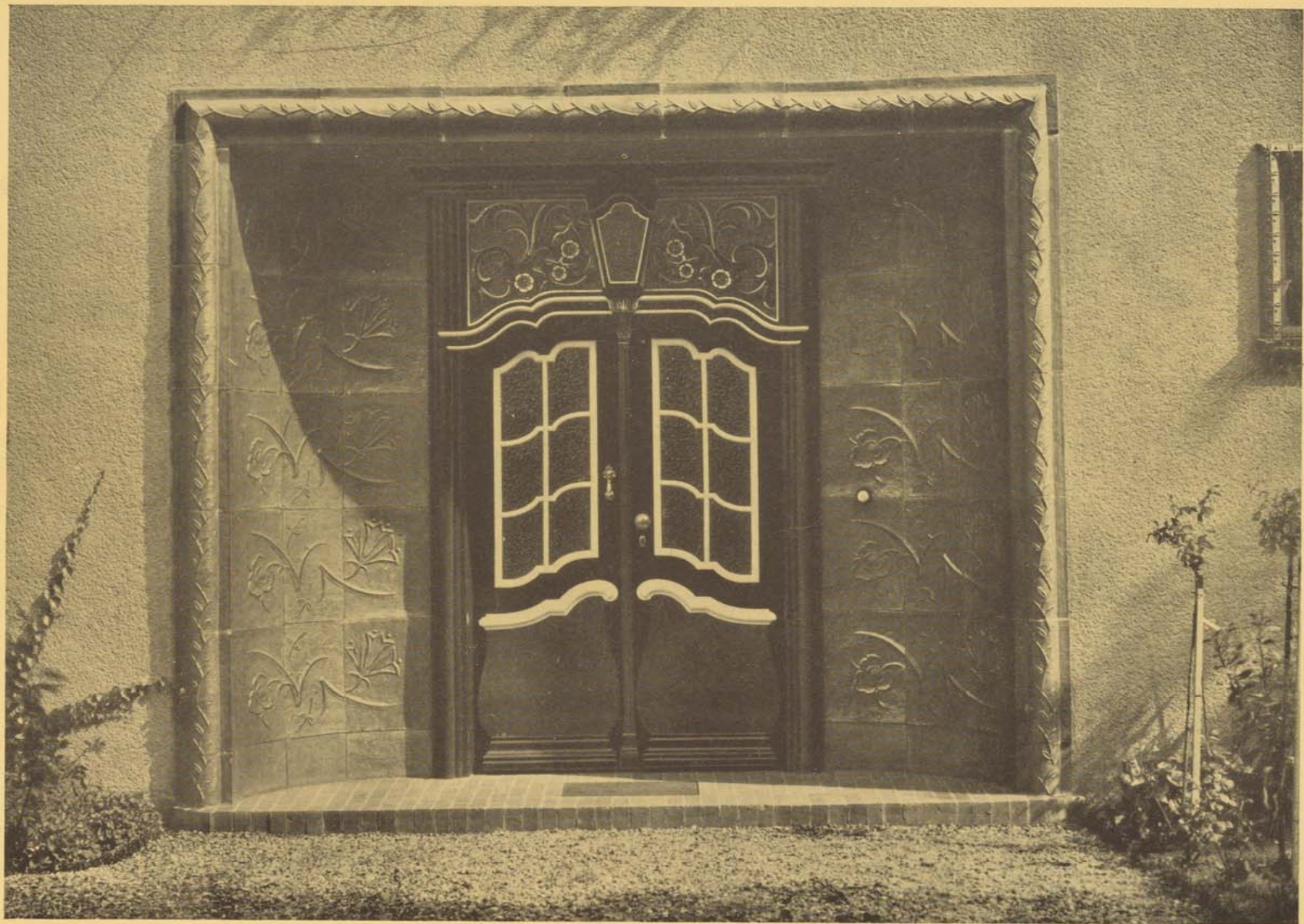
Wir bitten Sie, uns bei vorkommenden Keramiklieferungen stets zur Offertabgabe heranzuziehen.

Mit Vertreterbesuchen, direkten Beratungen vom Werk, sowie Proben und Preisen, evtl. auch Entwürfen stehen wir Ihnen gern zu Diensten.

Ullersdorfer Werke, Aktiengesellschaft

Nieder-Ullersdorf, Kr. Sorau, N.-L.

Ullersdorfer Werke A.-G., Nieder-Ullersdorf, Kr. Sorau N/L

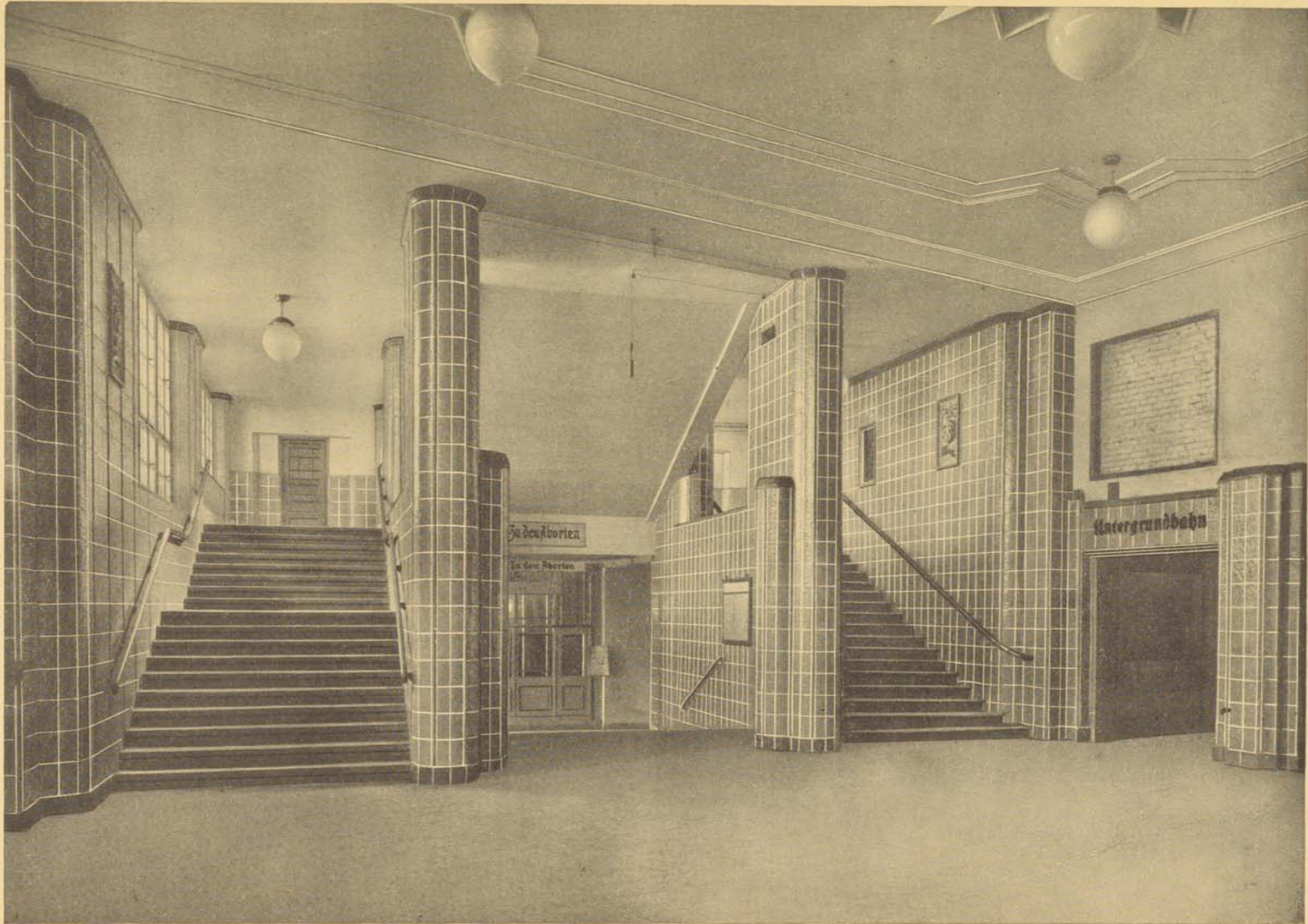


Portal einer Villa in Flensburg
(Eisenklinker dunkel)

Architekt: B. D. A. Georg Rieve, Flensburg · Modelle: Bildhauer Ludwig Isenbeck, Berlin



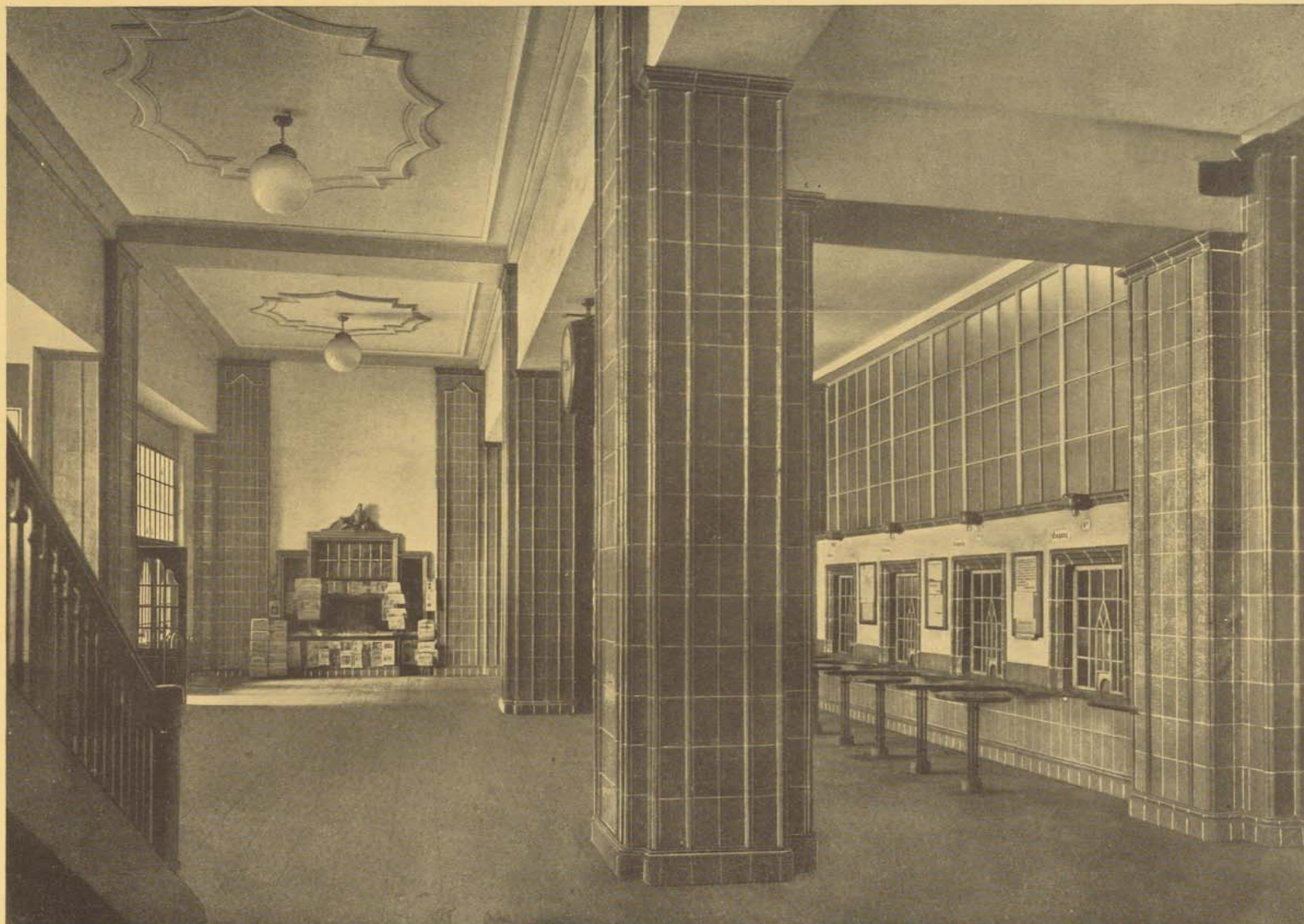
Ullersdorfer Werke A.-G., Nieder-Ullersdorf, Kr. Sorau N/L



Ostl. Stadtbahnhalles Bahnhof Friedrichstraße, Berlin
 (Platten gelb glasiert, Stäbe und Gesimse dunkelgrün glasiert)

Architekt: Regierungs- und Baurat Th. Brodführer, Berlin · Modelle: Bildhauer Felix Kupsch, Berlin

Ullersdorfer Werke A.-G., Nieder-Ullersdorf, Kr. Sorau N/L

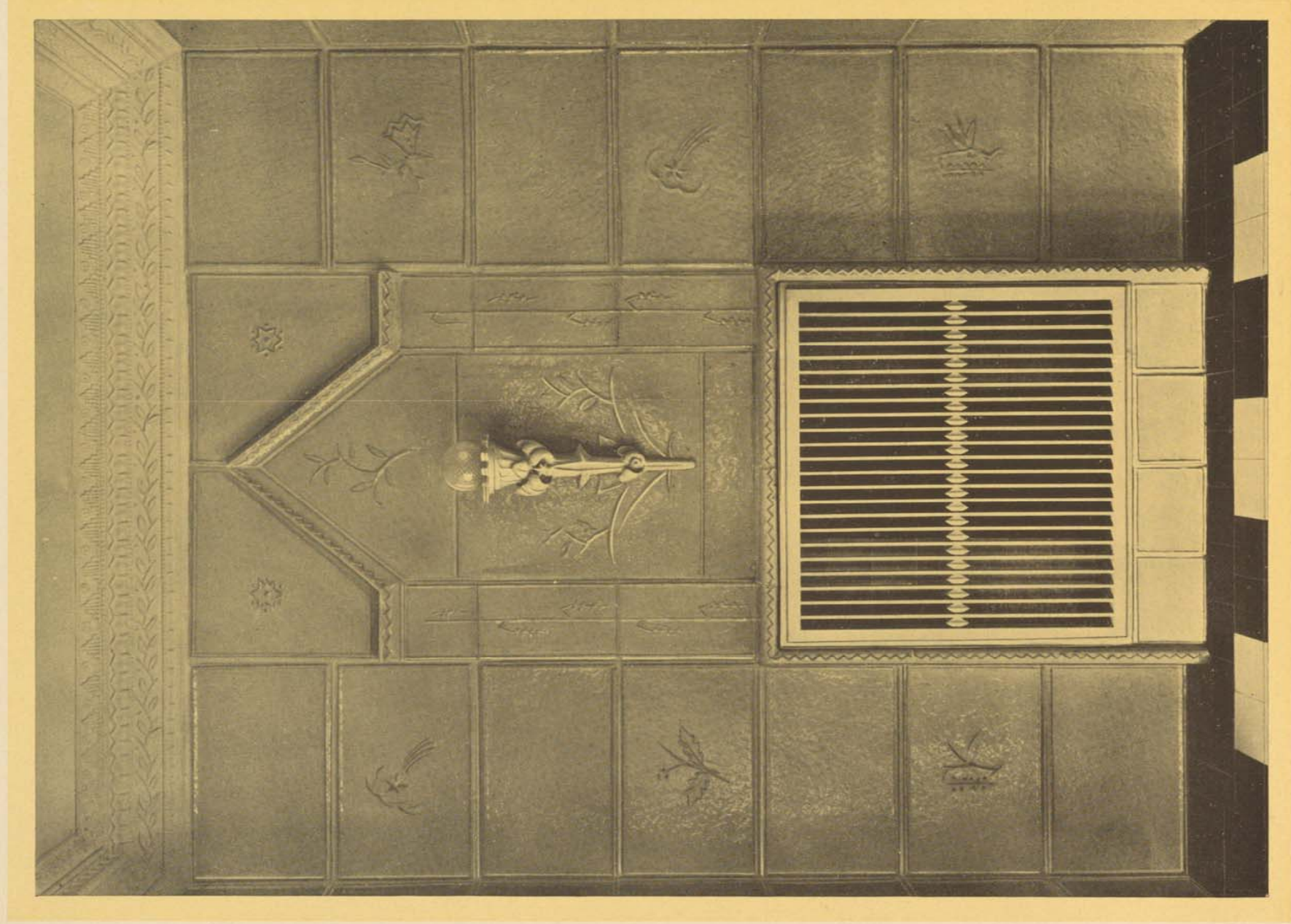


Westl. Stadtbahnstation Bahnhof Friedrichstraße, Berlin

(Platten gelb glasiert, Stäbe und Gesimse grün glasiert)

Architekt: Regierungs- und Baurat Th. Brodführer, Berlin · Modelle: Bildhauer Felix Kupsch, Berlin





Vorraum einer Villa in Flensburg

(weiß glasiert)

Architekt: B. D. A. Georg Rieve, Flensburg · Modelle: Bildhauer Ludwig Isenbeck, Berlin

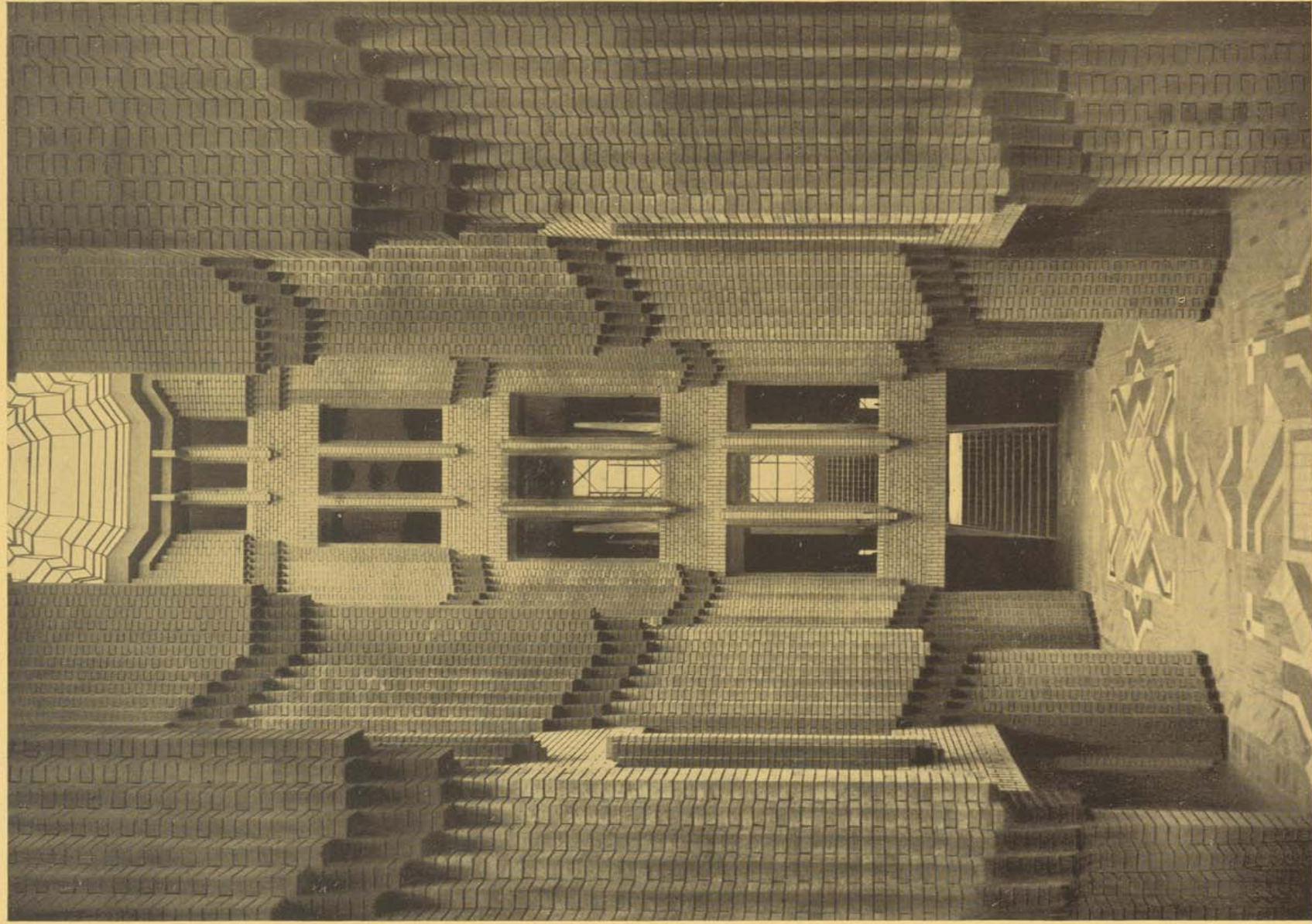
Ullersdorfer Werke A.-G., Nieder-Ullersdorf, Kr. Sorau N/L



Städtische Wasserwerke Frankfurt/Oder

(Sockel, Stäbe und Gesimse schwarz glasiert, große Platten braun glasiert)

Architekt: Stadtbaurat Dr.-Ing. Althoff, Frankfurt/Oder • Modelle: Ullersdorfer Werke A.-G.

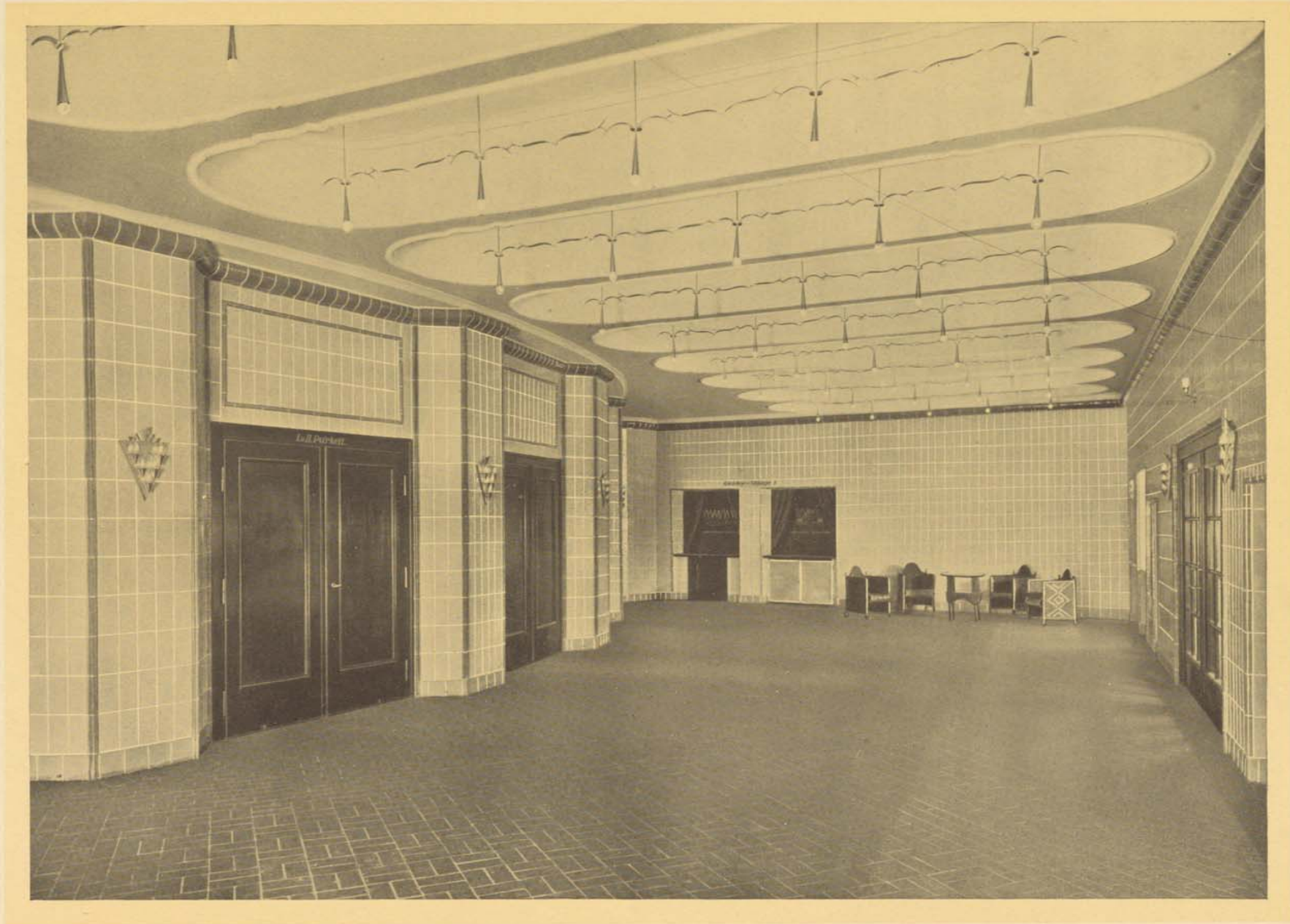


Eingangshalle des Verwaltungsgebäudes der I. G. Farbenindustrie A.-G., Höchst a. Main
(Fußboden bunte braunrote bis schwarze Klinker, weißgraue bis braunrote Platten, Wände hellrote gebeulte Steine)
Entwurf und Bauleitung: Professor Peter Behrens, Berlin-Neubabelsberg



Kasino der I. G. Farbenindustrie A.-G., Höchst a. Main
(gelbgrüne Glasur für Platten und Stäbe, Fußboden graue Platten)
Entwurf und Bauleitung: Architekt Vierling, Köln

Ullersdorfer Werke A.-G., Nieder-Ullersdorf, Kr. Sorau N/L

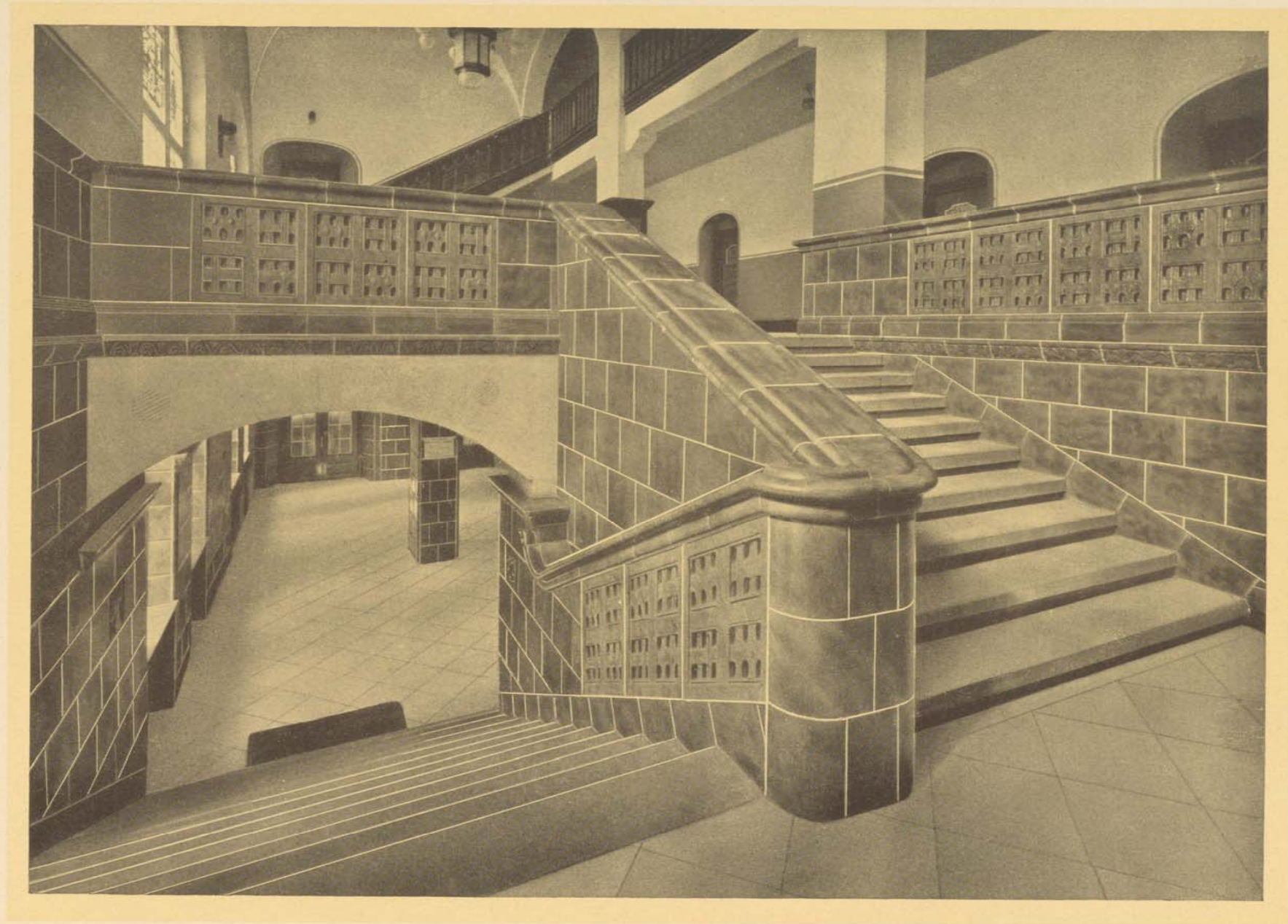


Lichtspielhaus „Römischer Kaiser“, Chemnitz

(hellgrüne Glasur für Platten und dunkelgrün glasierte Stäbe, Sockel und Abschlußgesimse, Fußboden: Dunkelbraune Eisenklinkerplatten)

Architekt: Erich Basarke, Chemnitz

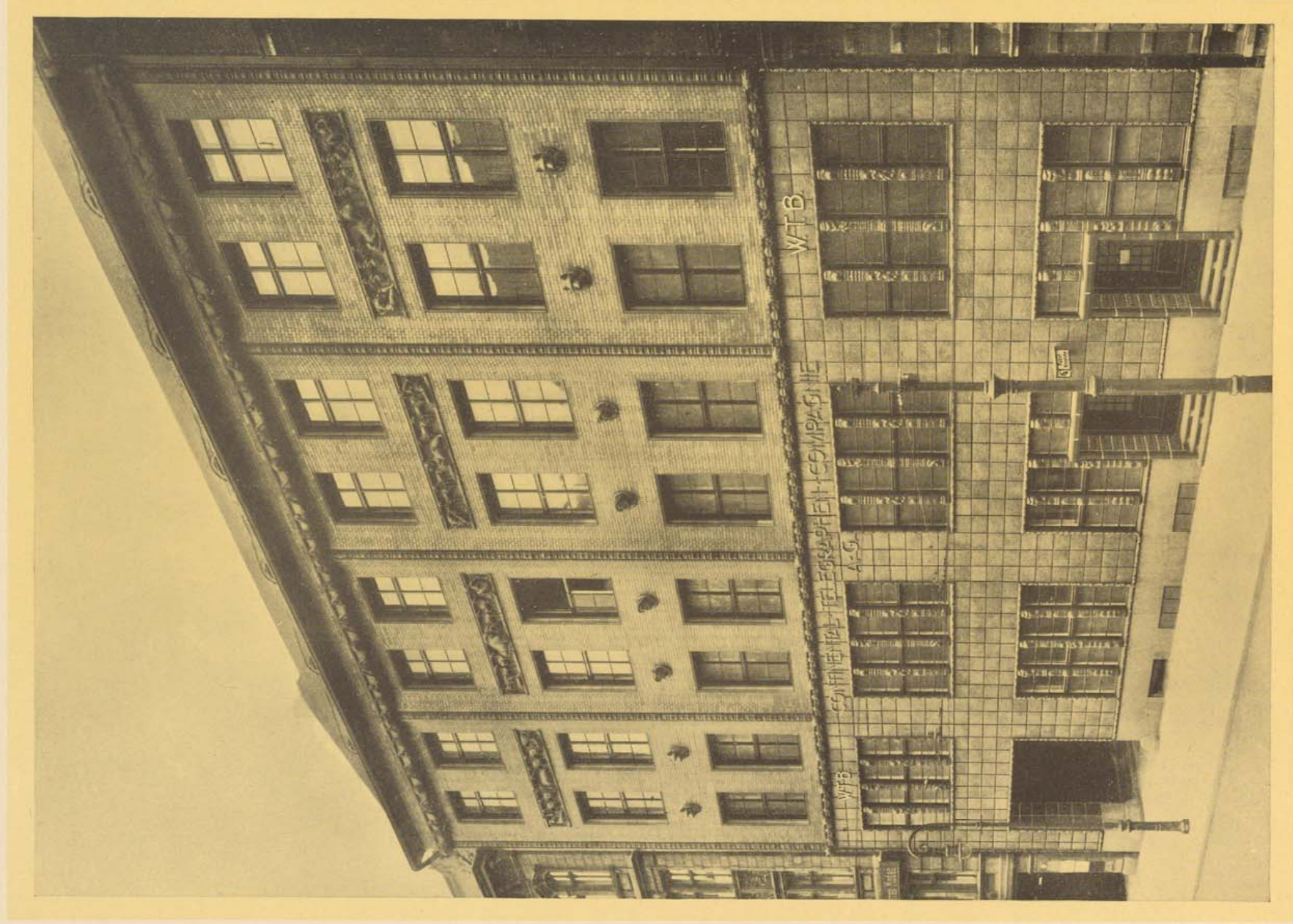
Ullersdorfer Werke A.-G., Nieder-Ullersdorf, Kr. Sorau N/L



Treppenhaus im Rathaus Schkeuditz
(dunkelgrün geflammte Glasur)

Entwurf: Architekt Camillo Günther, Hamburg · Modelle: Richard Kuöhl, Hamburg





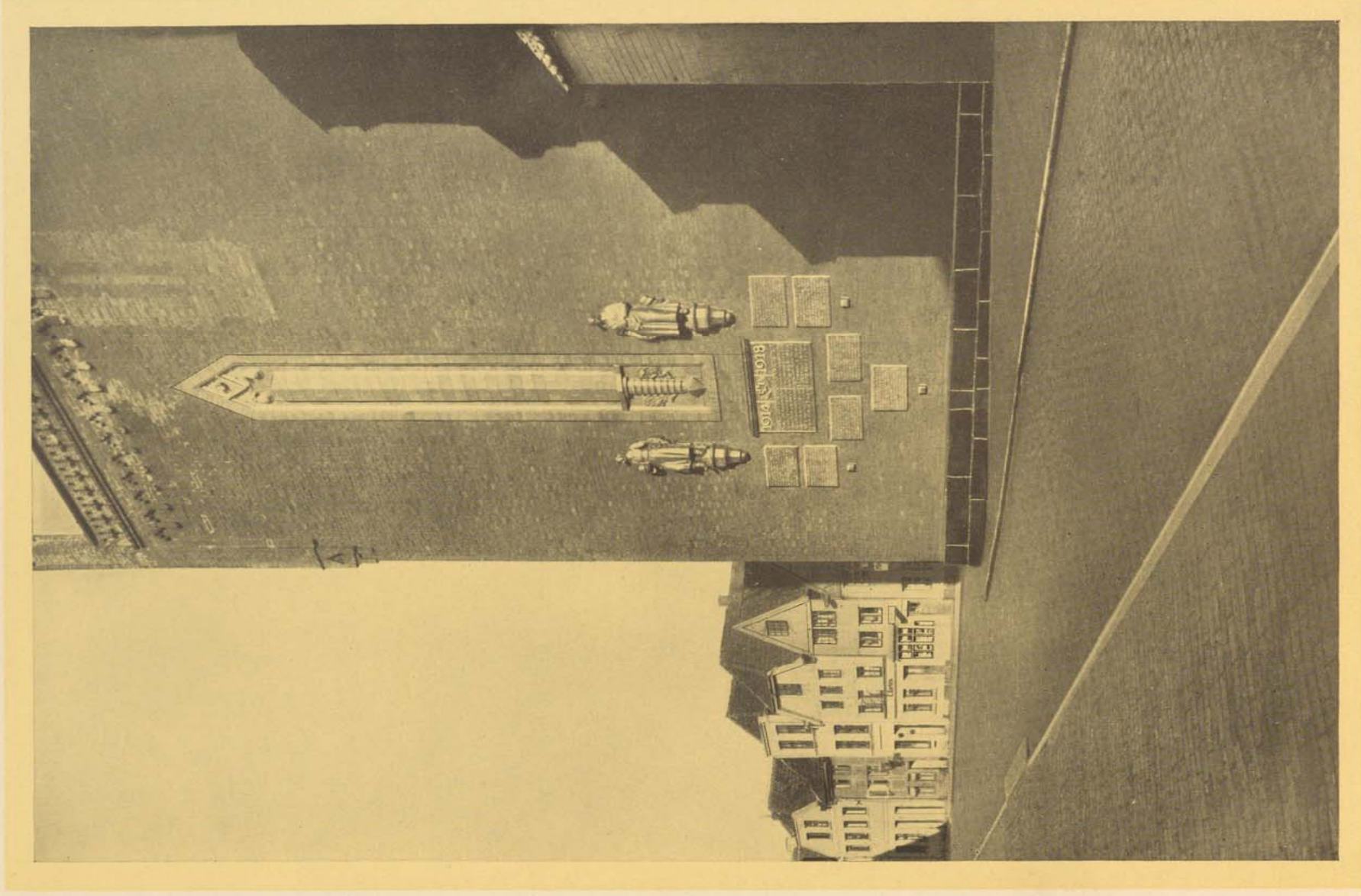
Wolf's Telegraphenbüro, Berlin, Zimmerstraße und Charlottenstraße
 (Klinkerplatten, Verblender dunkel, Tierfriese schwarz glasiert)
 Architekt: Regierungsbaumeister Jessen, Berlin



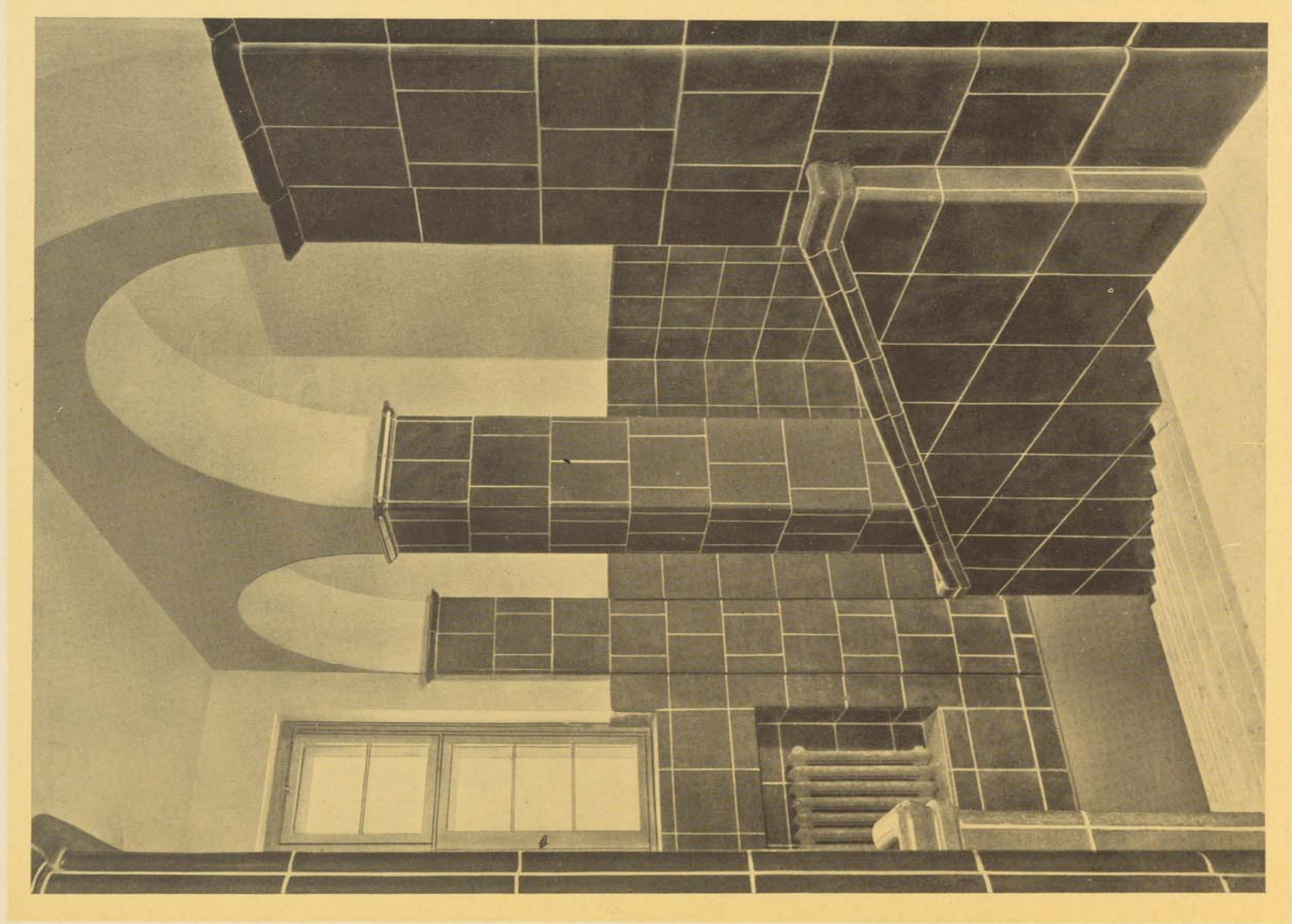
Ledigenheim der Grube Ilse

(Wandbekleidung in der Halle und im Treppenhaus in blaugrüner, geflammter Glasur)
 Entwurf: Architekt Ewald Kleffel, Grube Marga N/L · Modelle: Bildhauer Starke, Dresden

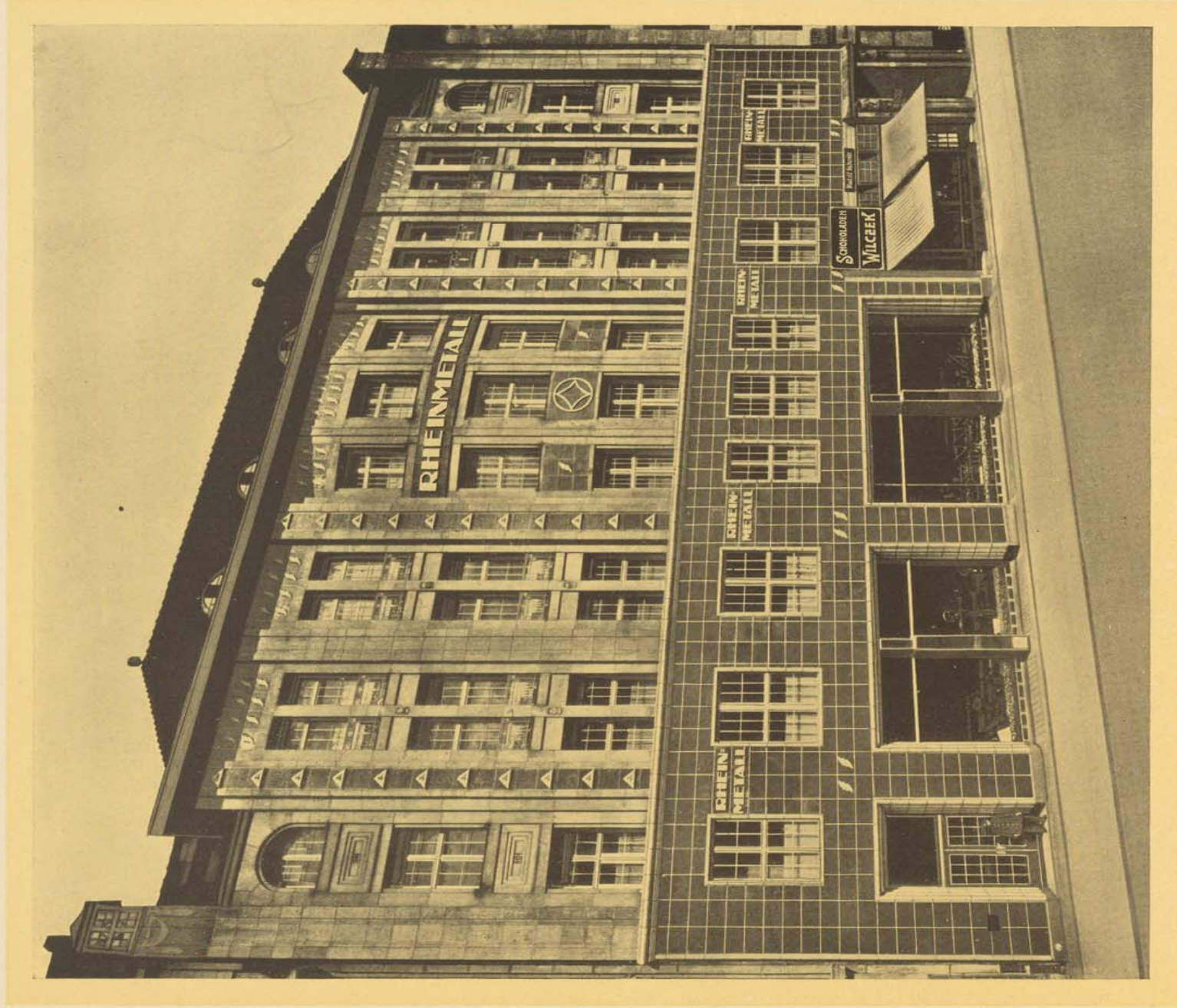




Kriegerehrung Buxtehude
(blauschwarzer Eisenklinkerton)
Bildhauer: Professor Hermann Hosaeus, Berlin-Dahlem



Ullersdorfer Werke A.-G., Nieder-Ullersdorf, Kr. Sorau N/L



Rheinmetall, Berlin, Friedrichstraße
(dunkelgraue Platten und weiße Gesimse)
Architekt: Regierungsbaumeister Jessen, Berlin



Bahnhof Gleiwitz, Schalterhalle 1.—3. Klasse

(Fußboden dunkle Klinkerplatten 40 × 40 cm, Wandbekleidung schwarz mattglasiert)

Entwurf: Reichsbahnrat Heß, Reg.-Baurat a. D., Gleiwitz O/S · Modelle: Ullersdorfer Werke A.-G.

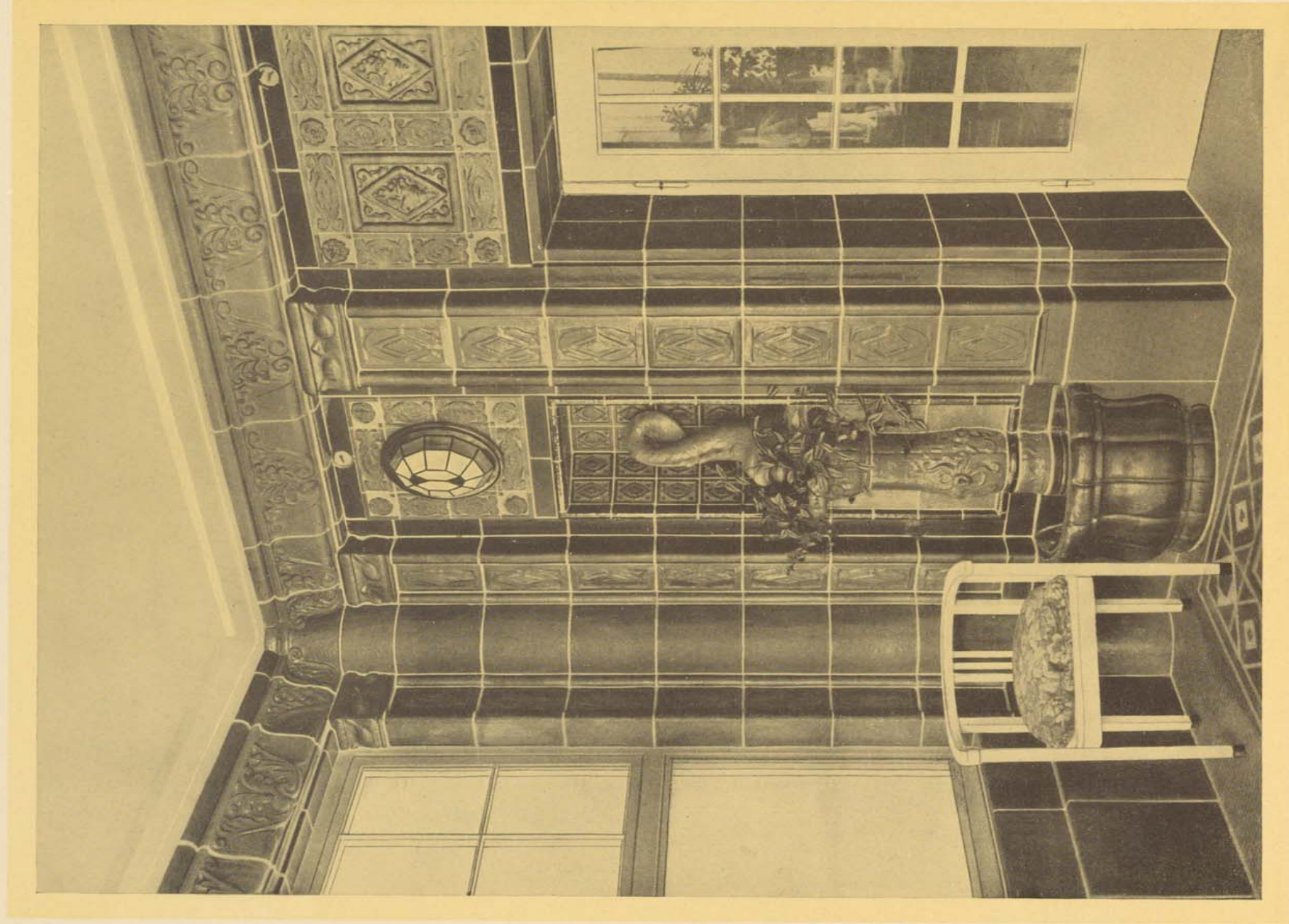




Wintergarten in einer Villa

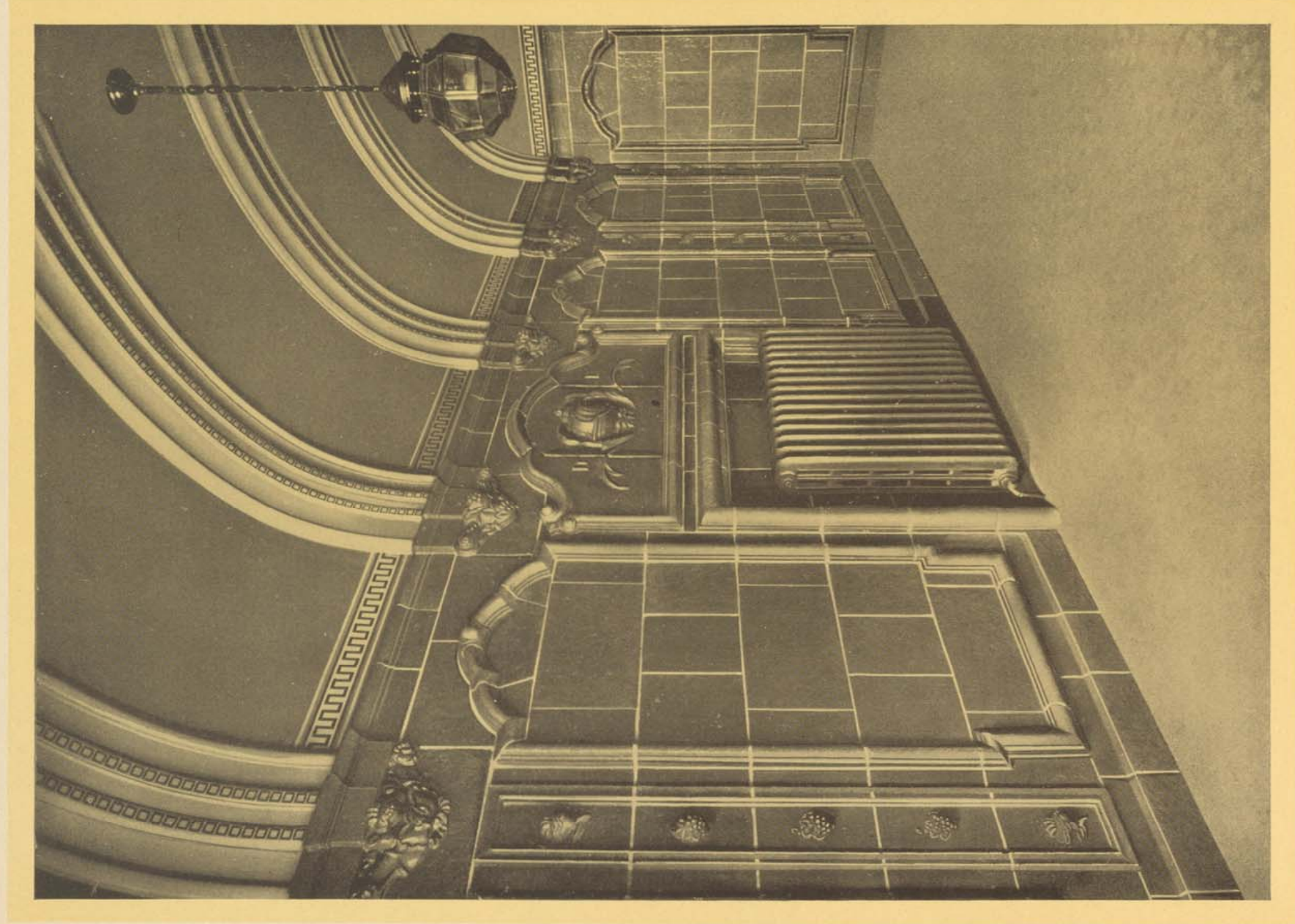
(Sockel schwarz glasiert, zum Teil graue, violette und gelbe Glasuren, unter Verwendung von Kupfer- und Silberlüsterglasuren)

Entwurf: Ullersdorfer Werke A.-G.



Frühstückszimmer in einer Villa

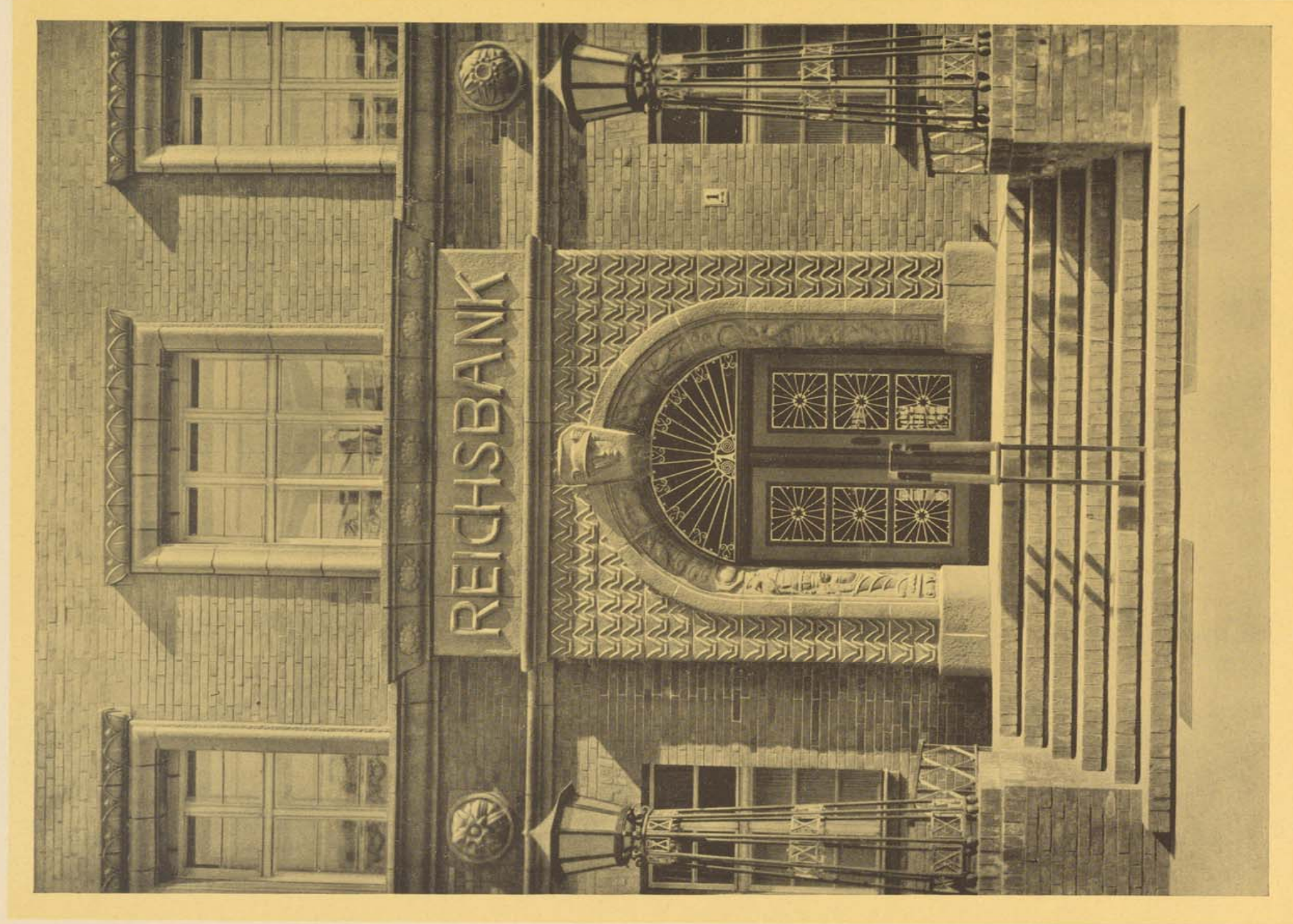
(Sockel schwarze Glasur, schwarze Stäbe, gelbbraune Flächenbekleidung mit violetter Grund)
Entwurf: Ullersdorfer Werke A.-G.



Hauseingang Deutscher Lloyd, Versicherungs-A.-G., Berlin

(blaugeflamnte Glasur)

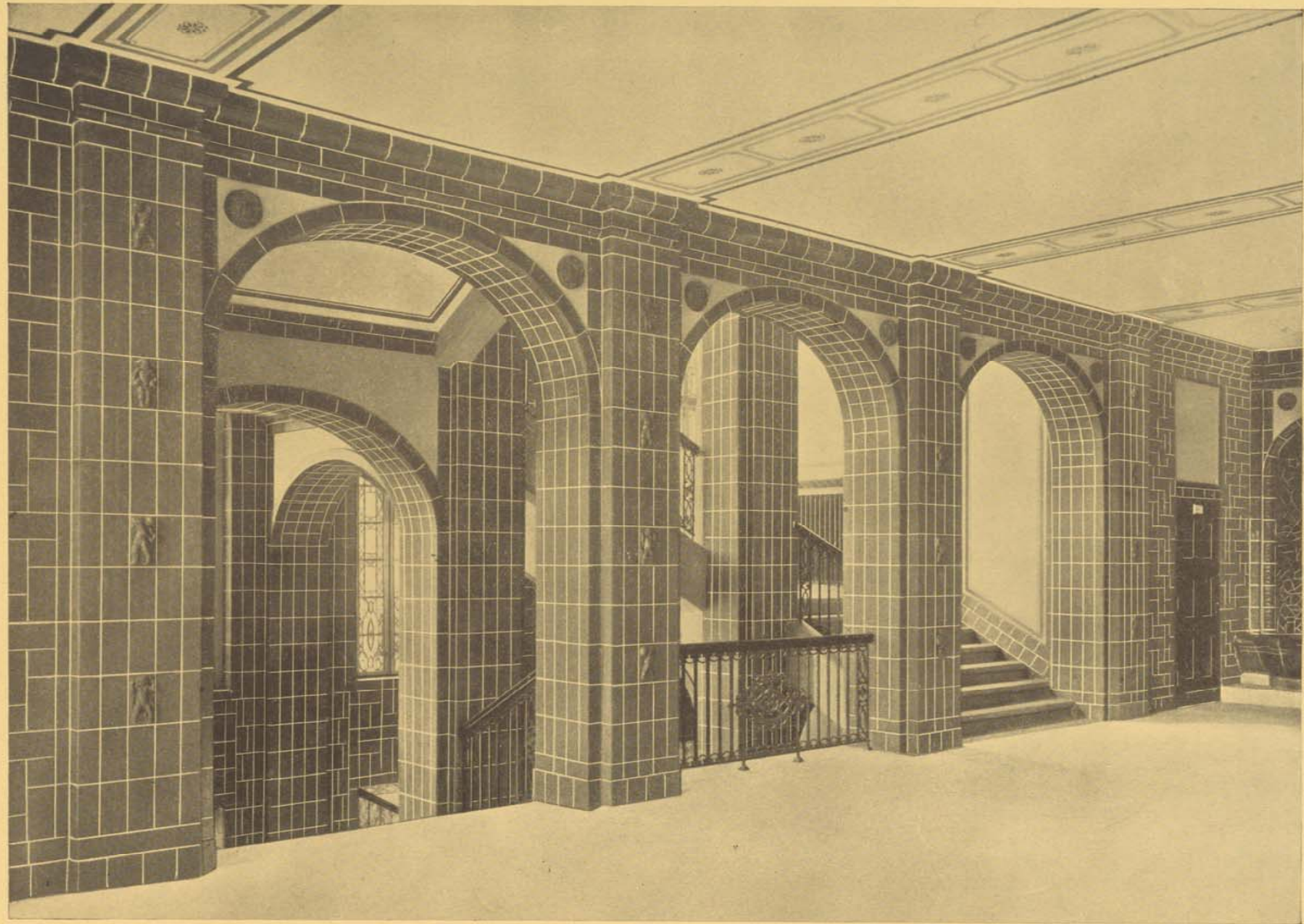
Architekt: Friedrich August Hartmann, Berlin · Bildhauer: Gebr. Gerspacher, Berlin



Eingang zur Reichsbank in Stettin

(Eisenklinker dunkel)

Architekt: Reichsbankbaudirektor Dr.-Ing. Nitze · Bildhauer: Lehmann-Borges, Berlin

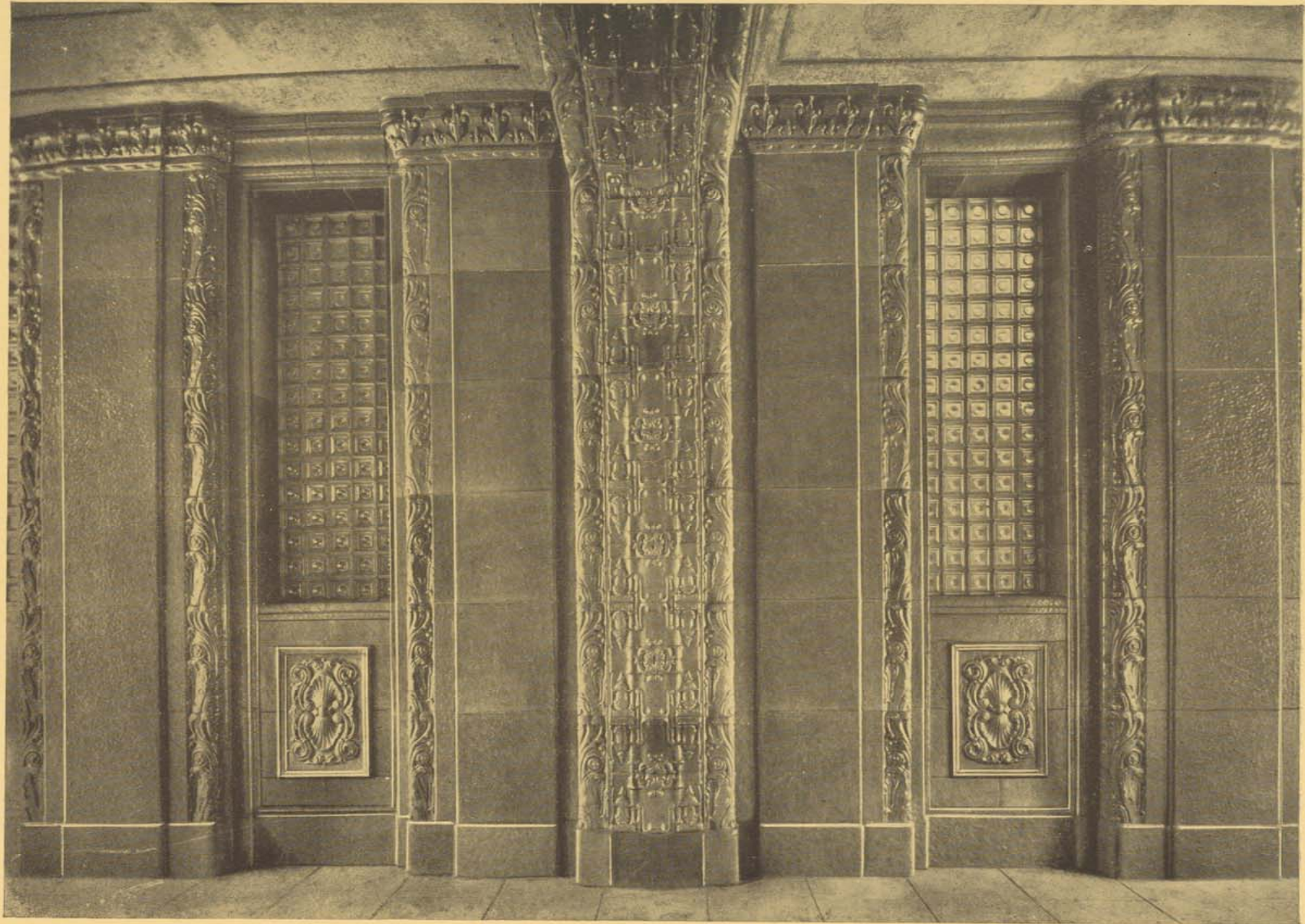


Treppenhaus vom Realgymnasium in Treptow

(Eisenklinkerplatten mit blau mattglasierten Stäben und Einlagen)

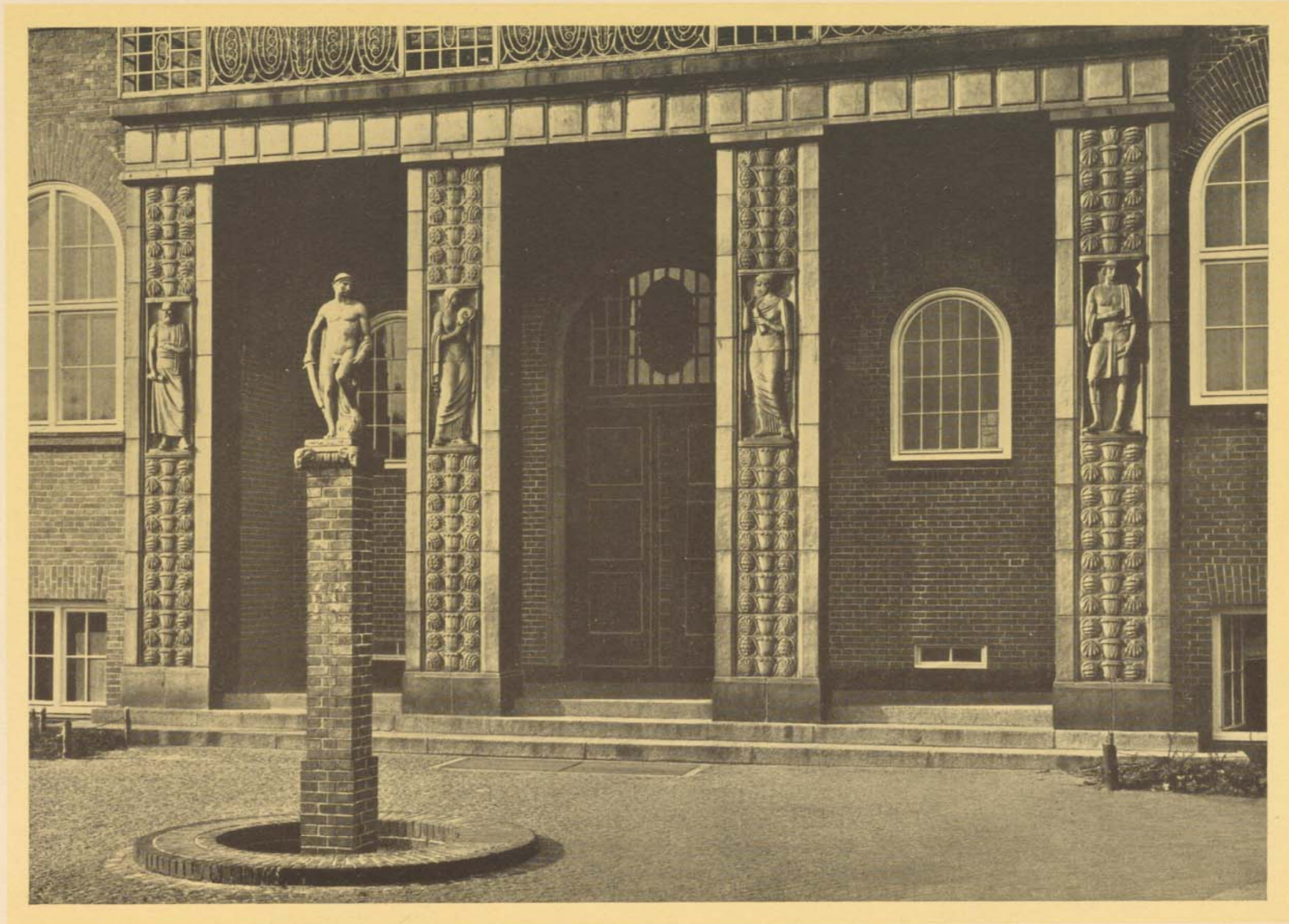
Entwurf: Magistratsoberbaurat Bientz, Berlin · Modelle: Bildhauer Bossart, Hamburg

Ullersdorfer Werke A.-G., Nieder-Ullersdorf, Kr. Sorau N/L



Haus des Verbandes Deutscher Handlungsgehilfen (Durchfahrt nach dem Floßplatz)
(grünelbliche halbmatte Glasur)
Entwurf und Bauleitung: Architekt Georg Wünschmann, Leipzig

Ullersdorfer Werke A.-G., Nieder-Ullersdorf, Kr. Sorau N/L



Portal Realschule Uferstraße, Hamburg
in dunkler Eisenklinkerkeramik

Entwurf: Arch. Oberbaudirektor Prof. Dr. med. h. c., Dr.-Ing. e. h. Fritz Schumacher



Schalterhalle der Ortskrankenkasse Bitterfeld
(Glasuren: gelb und schwarzbraun)

Entwurf: Architekt Reuter, Bitterfeld · Modelle und Ausführung: Ullersdorfer Werke A.-G.



Kleiner Eingangraum Gute-Hoffnungs-Hütte Oberhausen, Rheinland
(Wände: helle und dunkle grüne Mattglasur; Decke: helle gelblich-rötliche Lederfarbe)
Entwurf: Professor Peter Behrens, Berlin-Neubabelsberg



Haupthalle Polizeipräsidium in Breslau
(Innenkeramik, grünweiße Glasur)

Entwurf und Bauleitung: Regierungs- und Baurat Fernholz, Breslau · Modelle: Bildhauer F. Kupsch, Berlin, Steglitzer Straße 32



Ullersdorfer Werke A.-G., Nieder-Ullersdorf, Kr. Sorau N/L



Finanzamt Süd am Landesfinanzamt in Breslau
(Naturfarbe braun angeglast, Bernsteinfarbe)
Entwurf und Bauleitung: Regierungs- und Baurat Allescher, München

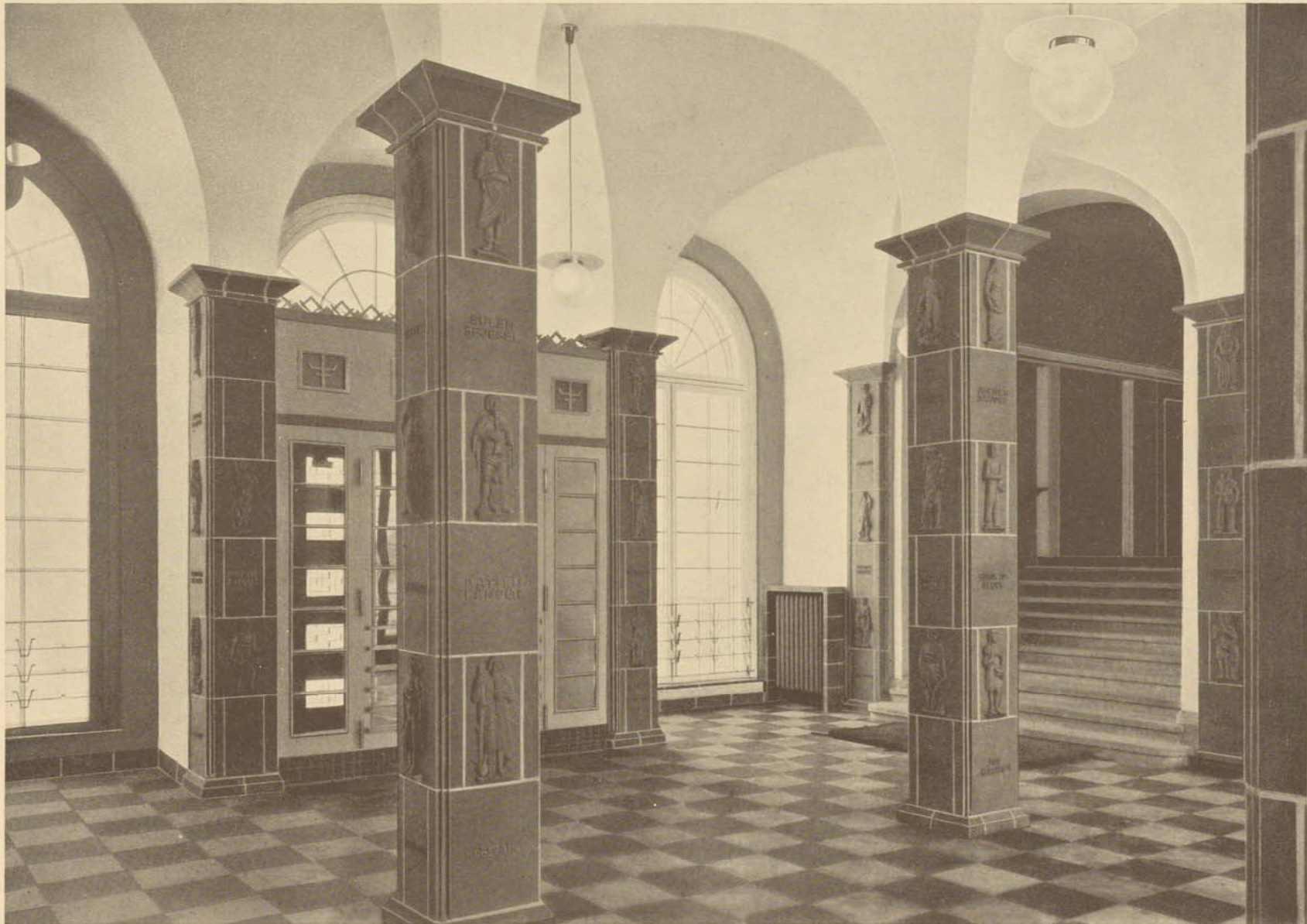
Ullersdorfer Werke A.-G., Nieder-Ullersdorf, Kr. Sorau N/L



Schalterhalle Bahnhof Offenbach
(grüngeflamnte Glasur)

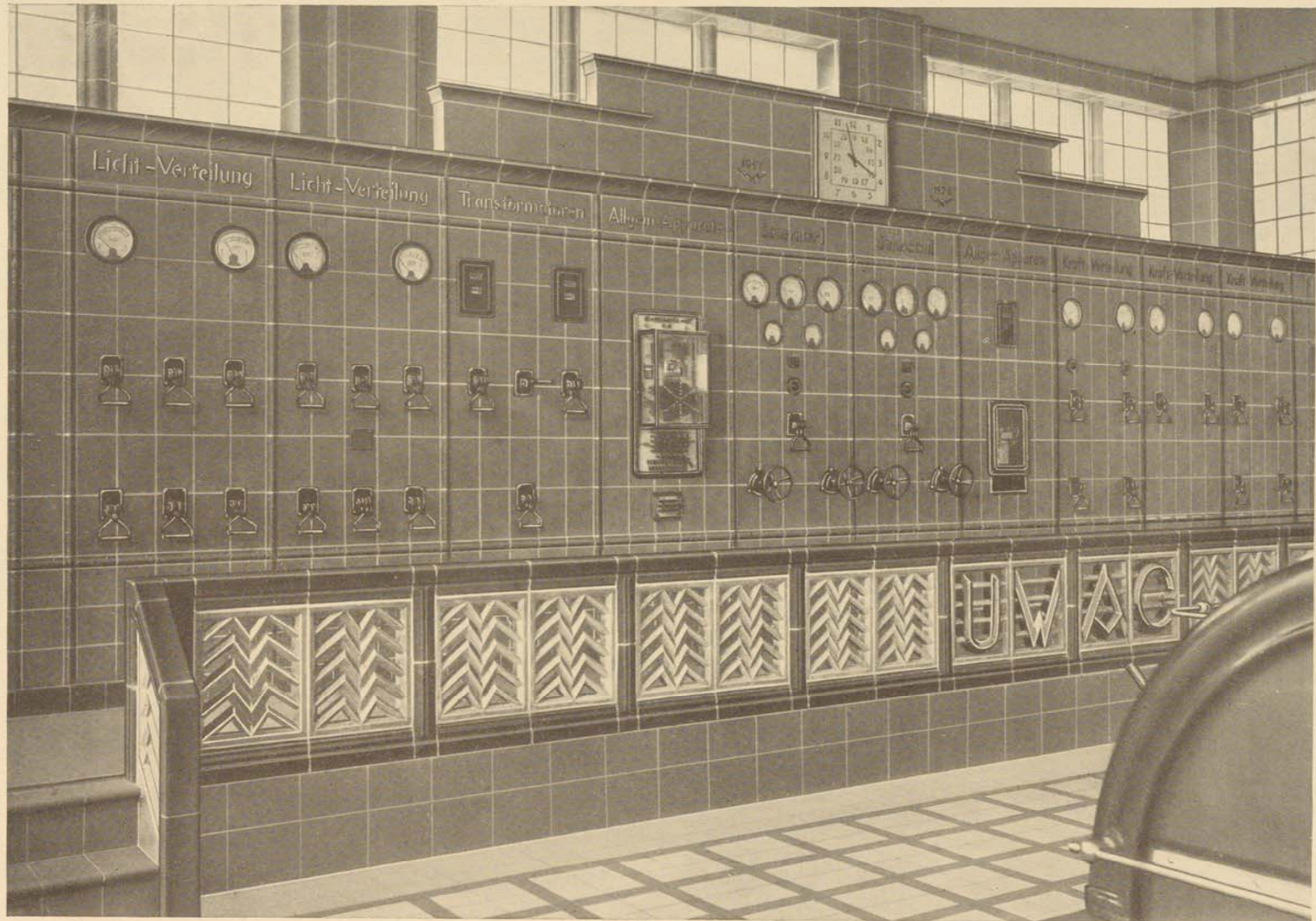
Reichsbahndirektion Frankfurt a. Main, Reichsbahndirektor Schenk, Reichsbahnrat de la Sauce



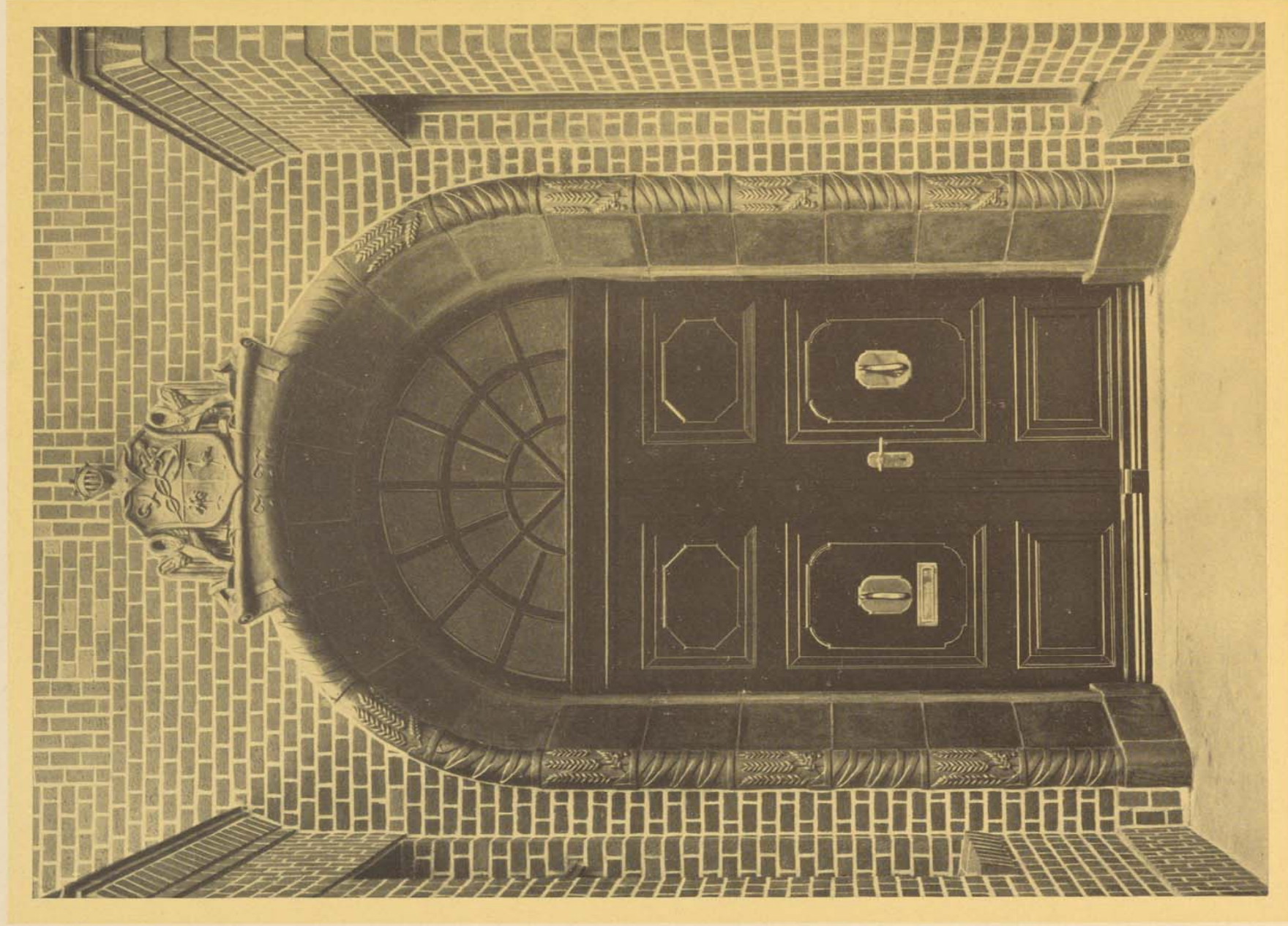


Wandelhalle im Gymnasium Gleiwitz O/S
(rotbraune Naturfarbe)

Entwurf: Ministerialrat Kaßbohm, Berlin, Finanzministerium; Mitarbeiter Regierungsbaumeister Dr. Kluge, Gleiwitz · Modelle: Bildhauer Klonka, Breslau

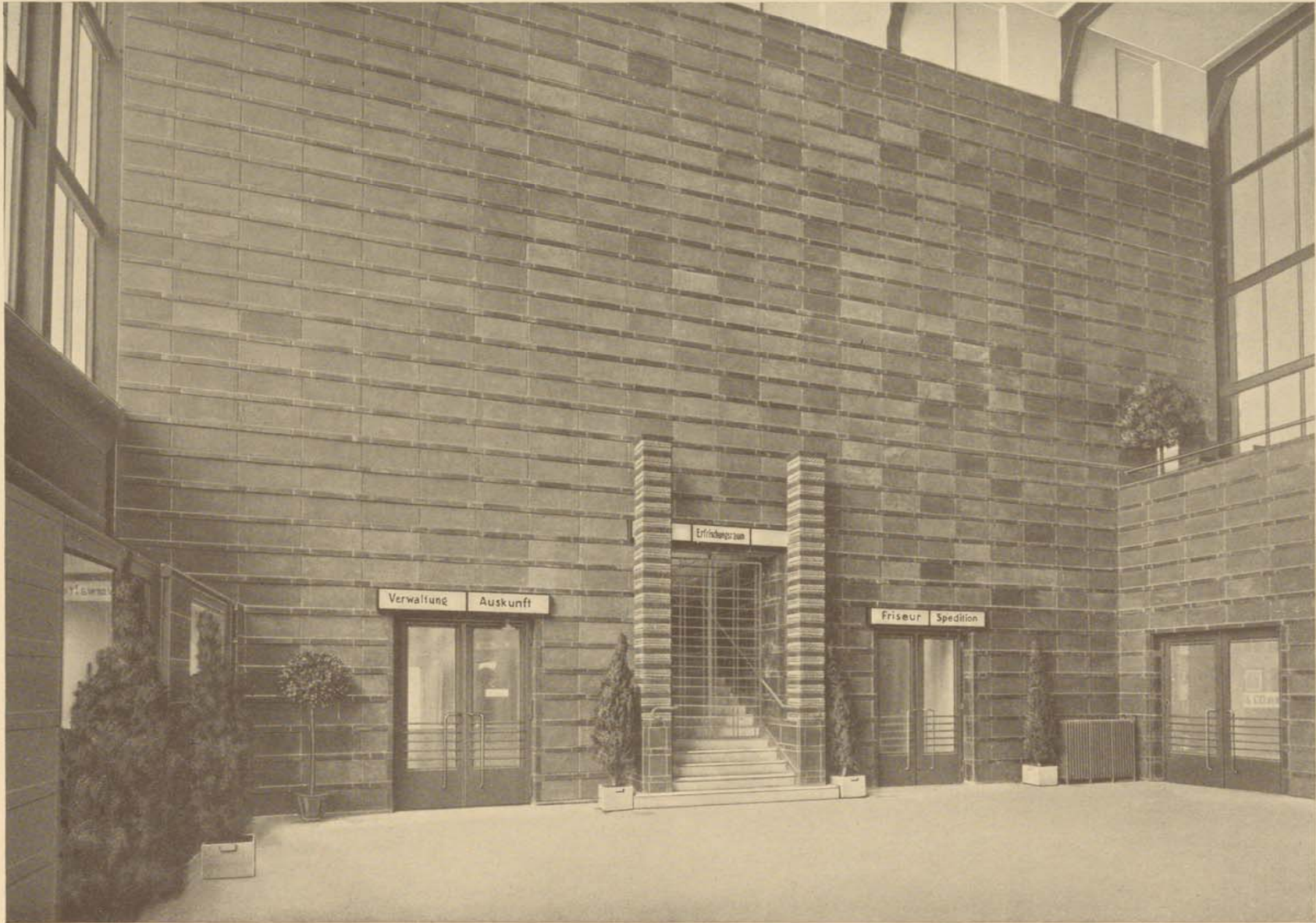


Schalterwand in einem Maschinenhaus
 (graugeflammte Glasur)
 Entwurf und Modelle: Ullersdorfer Werke A.-G.

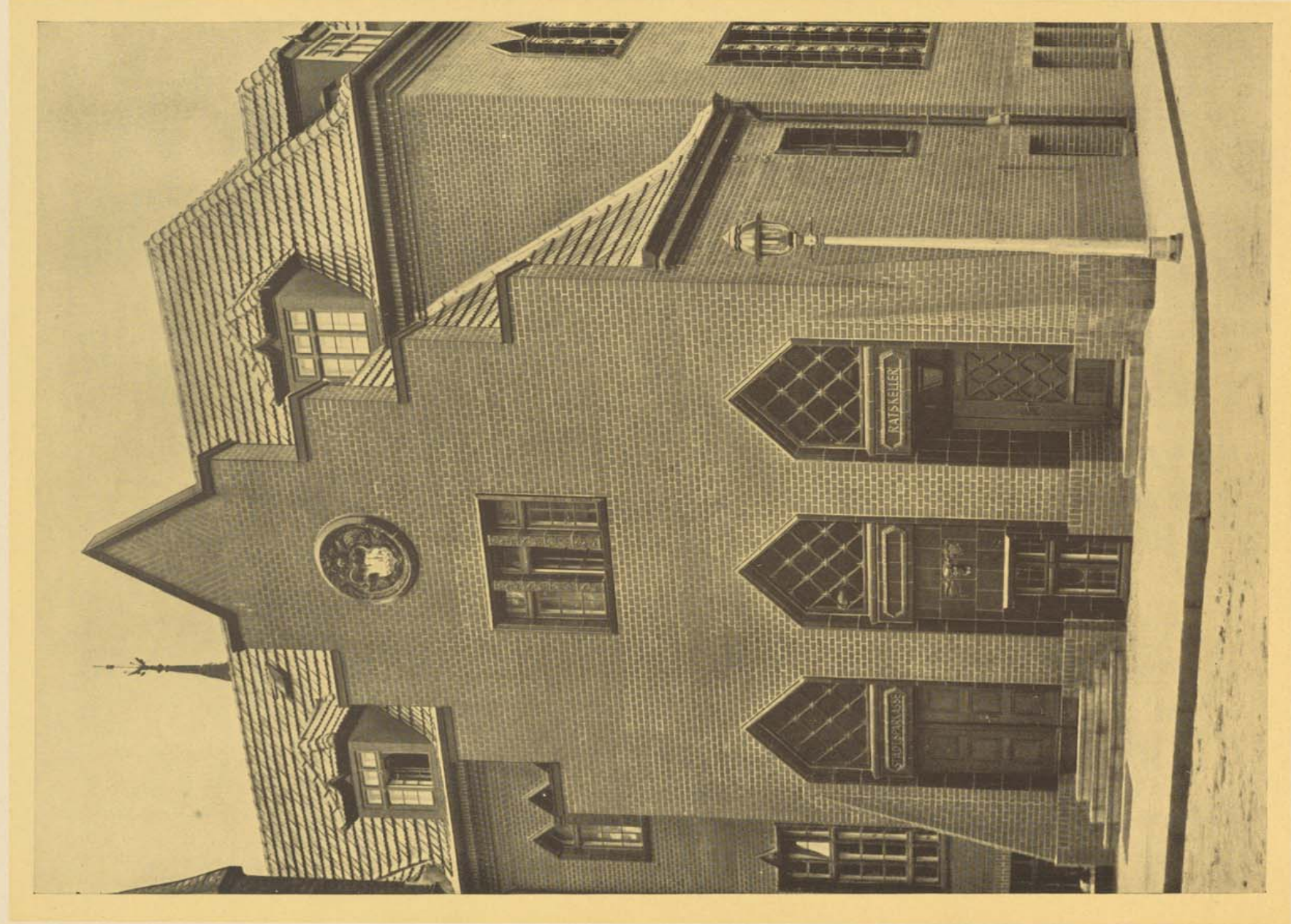


Eingangstor zum Erweiterungsbau Krahnstöver, Rostock
(Naturfarbe, Eisenklinker dunkel)

Ullersdorfer Werke A.-G., Nieder-Ullersdorf, Kr. Sorau N/L



Eingangshalle Baumeßgebäude Halle 19, Leipzig
 (Naturfarbene Platten, Bernsteinfarbe mit zinnberroten Streifen, Pylonen vergoldet)
 Entwurf und Bauleitung: Architekt Schiemichen, Leipzig · Modelle: Bildhauer Felix Kupsch, Berlin



Sparkasse Lauenburg in Pommern

(Grünglasliert, Wappen in 5 verschiedenen bunten Glasuren, übrige Verblendung rot Naturfarbe)
Entwurf und Bauleitung: Architekten Mohr & Weidner, Berlin · Modelle: Bildhauer F. Kupsch, Berlin, Steglitzer Straße